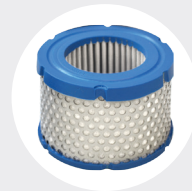
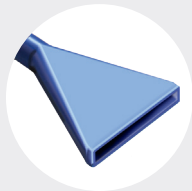
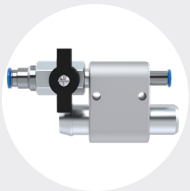


Produktübersicht: Sauggeräte, Blas-Sauger & Zubehör



Inhalt

Seite

Saugpistole SP 10 / SP 14

saugt Abrieb, Schmutz oder kurze Späne an Montagearbeitsplätzen und in Werkstätten gezielt ab.



4

Saugdüse FD 10 / FD 14

liefert konstanten Saugluftstrom für Dauereinsatz in Maschinen, Anlagen oder Fertigungsstraßen.



6

Blas-Sauger BS 23 / BSF 23

bläst schlecht zugängliche Partikel aus Vertiefungen oder Bohrungen und saugt diese gezielt ab.



8

Aerosol-Sauger MS 15

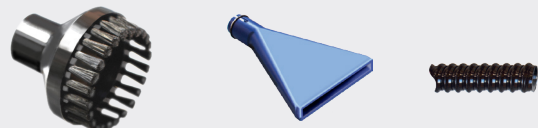
saugt feuchte Partikel wie z.B. kurze Metallspäne beim Gewindeschneiden gezielt ab.



12

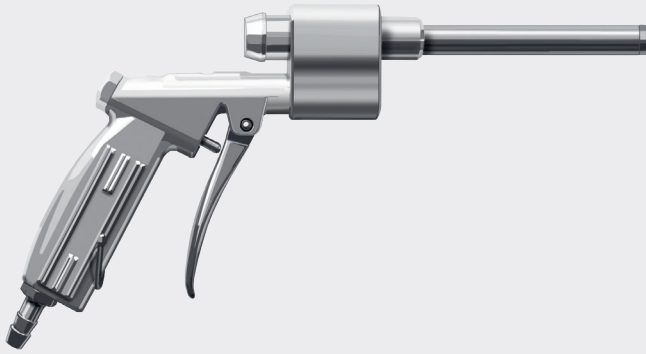
Optionen / Zubehör

Mit verschiedenen Bürsten, Düsen, Filtern und Auffangbehältern können Saugpistole, Saugdüse, Blas-Sauger und Aerosol-Sauger an den jeweiligen Einsatzbereich flexibel angepasst werden.



14

Saugpistole SP 10 / SP 14

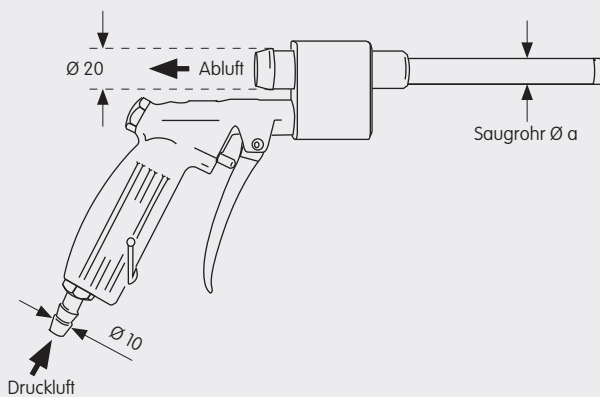


Die Saugpistole SP.. eignet sich zum gezielten Absaugen von nicht toxischen Partikeln und kurzen Spänen. Die Funktion beruht auf dem Prinzip von Venturi: Druckluft wird durch eine Ringdüse geleitet und erzeugt einen Unterdruck im Saugrohr. Die von außen einströmende Luft leitet die Partikel und Späne zum Abluftschlauch. Die Saugleistung kann mit dem Handhebel der Saugpistole stufenlos reguliert werden.

Optional sind unterschiedliche Bürsten, Düsen und Filter erhältlich, die einen flexiblen Einsatz in vielen Bereichen ermöglichen.

Die Saugpistole gibt es in zwei Varianten:
 SP10 mit 10 mm und SP14 mit 14 mm Saugrohrdurchmesser.

Technische Daten



Pneumatik		
Druckluftqualität	gefiltert (Partikelgröße < 40 µm), ölfrei (Restölgehalt < 1,5 mg/m³ bei 24° C)	
Druckluftanschluss	1/4"; 6 bar	
Druckluft	SP 10	SP 14
Anschluss	NW 10 mm; 6 bar	NW 10 mm; 6 bar
Verbrauch (bei 1,013 bar und 20 °C)	300 l/min	400 l/min
Saugleistung		
Vakuum	-350 mbar (35%)	-350 mbar (35%)
Saugvolumenstrom	300 l/min	600 l/min
Schalldruck	81 dB(A)	83 dB(A)
Gewicht	430 g	450 g
Saugrohr Ø a	10 mm für Partikel-Ø < 7 mm	14 mm für Partikel-Ø < 9,5 mm

Technische Änderungen vorbehalten

Für trockene oder feuchte Partikel
z. B. nicht toxischer Staub oder kurze
Späne beim Gewindeschneiden

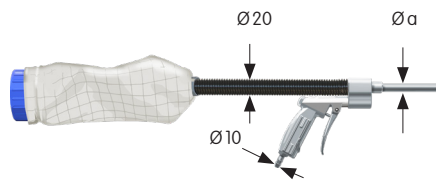


Best.-Nr.

10042707 Saugpistole SP 10
Saugrohrdurchmesser a = 10 mm
Abluftanschluss mit NW 20 mm

10 18 010 Saugpistole SP 14
Saugrohrdurchmesser a = 14 mm
Abluftanschluss mit NW 20 mm

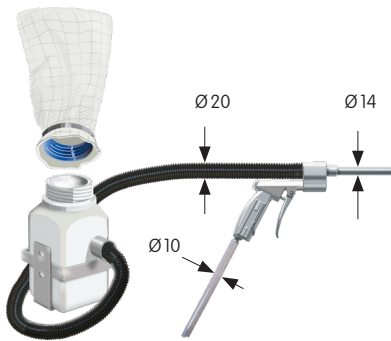
Für trockene,
nicht toxische Partikel
und kurze Metallspäne



013-210 Saugpistole SP 10 WS mit Nadelfilzfilter
Saugrohrdurchmesser a = 10 mm

014-211 Saugpistole SP 14 WS mit Nadelfilzfilter
Saugrohrdurchmesser a = 14 mm
Inklusive:
- Nadelfilzfilter mit abschraubbarer
Verschlusskappe
- 0,3 m Antistatik-Abluftschlauch,
NW 20 mm

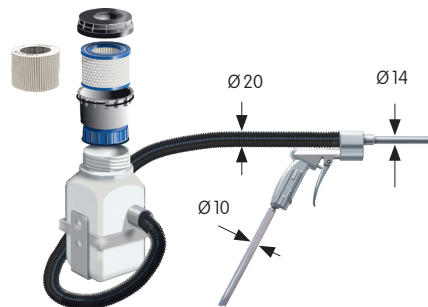
Für trockene,
nicht toxische Partikel
und kurze Metallspäne



014-221 Saugpistole SP 14 MB 1,5
mit 1,5 l Auffangbehälter und Nadelfilzfilter
Saugrohrdurchmesser a = 14 mm

Inklusive:
- 1,5 l Auffangbehälter mit abschraubba-
rem Nadelfilzfilter, Halterung mit Befesti-
gungswinkel zur Wandmontage,
- 3 m Druckluftschlauch, NW 10 mm
- 3 m Antistatik-Abluftschlauch, NW 20 mm

Für feuchte Partikel
z. B. kurze Metallspäne beim
Gewindeschneiden



014-231 Saugpistole SP 14 MB 1,5
mit 1,5 l Auffangbehälter und Aerosolfilter
Saugrohrdurchmesser a = 14 mm

014-233 Saugpistole SP 14 MB 1,5 mit 1,5 l Auffang-
behälter und Feinfilter für trockene Partikel
Saugrohrdurchmesser a = 14 mm

Inklusive:
- 1,5 l Auffangbehälter mit abschraubba-
rem Filtergehäuse, Halterung mit Befesti-
gungswinkel zur Wandmontage,
- 3 m Druckluftschlauch, NW 10 mm
- 3 m Antistatik-Abluftschlauch,
NW 20 mm

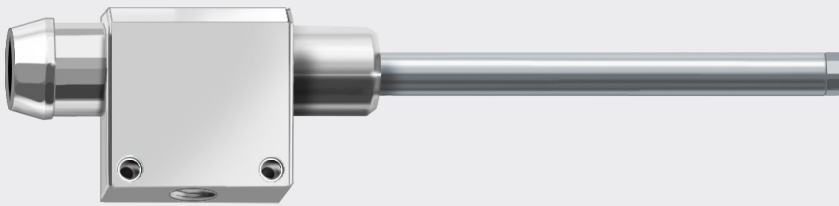
Für feuchte Partikel
z. B. kurze Metallspäne
beim Gewindeschneiden



014-251 Saugpistole SP 14 MB 30 mit
30 l Auffangbehälter und zwei Aerosolfil-
tern Saugrohrdurchmesser a = 14 mm

Inklusive:
- 30 l Auffangbehälter mit zwei abschraub-
baren Aerosolfiltern,
- 3 m Druckluftschlauch, NW 10 mm
- 3 m Antistatik-Abluftschlauch, NW 20 mm

Saugdüse FD 10 / FD 14

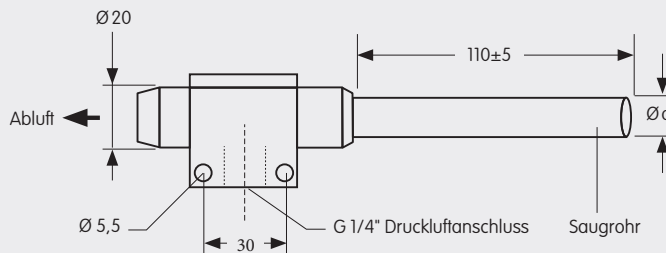


Die Saugdüse FD.. ist für den wartungsfreien Dauereinsatz in Maschinen, Anlagen oder Fertigungsstraßen konzipiert und wird an zwei Bohrungen fest eingebaut. Beispielsweise können damit Abrieb, kurze Späne oder Staub gezielt abgesaugt werden. Die Funktion der Saugdüse beruht auf dem Prinzip von Venturi: Druckluft wird durch eine Ringdüse geleitet und erzeugt einen Unter-

druck im Saugrohr. Die von außen einströmende Luft leitet die Partikel und Späne zum Abluftschlauch.

Die Saugdüse gibt es in zwei Varianten: FD 10 mit 10 mm Saugrohrdurchmesser und FD 14 mit 14 mm Saugrohrdurchmesser. Für die Saugdüse FD 14 sind optional unterschiedliche Bürsten und Düsen erhältlich.

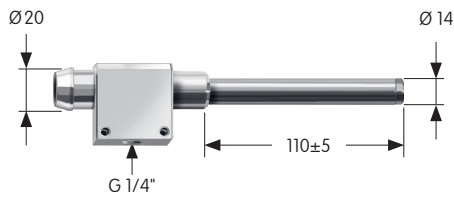
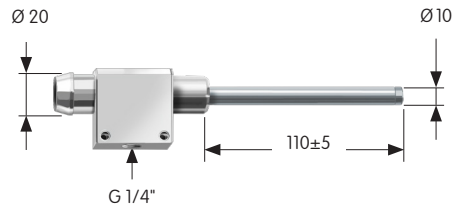
Technische Daten



Pneumatik		
Druckluftqualität	gefiltert (Partikelgröße < 40 µm), ölfrei (Restölgehalt < 1,5 mg/m³ bei 24° C)	
Druckluftanschluss	1/4"; 6 bar	
Druckluft	FD 10	FD 14
Anschluss	1/4"; 6 bar	1/4"; 6 bar
Verbrauch (bei 1,013 bar und 20 °C)	290 l/min	440 l/min
Saugleistung		
Vakuum	-350 mbar (35%)	-350 mbar (35%)
Saugvolumenstrom	250 l/min	500 l/min
Schalldruck	79 dB(A)	83 dB(A)
Gewicht	140 g	160 g
Saugrohr Ø α	10 mm für Partikel-Ø < 7 mm	14 mm für Partikel-Ø < 9,5 mm

Technische Änderungen vorbehalten

Für trockene oder feuchte Partikel
z. B. Abrieb, kurze Späne oder Staub



Best.-Nr.

1003000 Saugdüse FD10
Saugrohrdurchmesser 10 mm
für Partikeldurchmesser bis max. 7 mm

Abluftanschluss NW 20 mm
Gewinde G 1/4 für Druckluftanschluss
zwei Befestigungsbohrungen mit $\varnothing 5,5$ mm

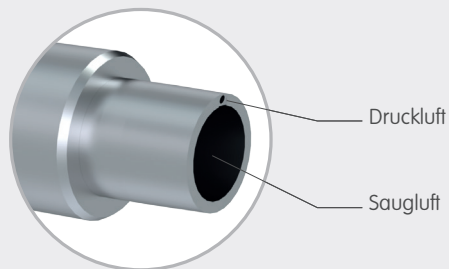
1004000 Saugdüse FD 14
Saugrohrdurchmesser 14 mm
für Partikeldurchmesser bis max. 9,5 mm

Abluftanschluss NW 20 mm
Gewinde G 1/4 für Druckluftanschluss
zwei Befestigungsbohrungen mit $\varnothing 5,5$ mm

Blas-Sauger BS 23 / BSF 23



Blas-Sauger für das gezielte Lösen und Absaugen von feststehenden Partikeln und kurzen Spänen



Nadelfilter für trockene Partikel



Aerosolfilter für feuchte Partikel



Feinfilter für trockene Partikel

Der **Blas-Sauger** eignet sich zum Lösen und Absaugen von nicht toxischen Partikeln und kurzen Spänen. Die Funktion des Saugluftstroms beruht auf dem Prinzip von Venturi: Druckluft wird durch eine Ringdüse geleitet und erzeugt einen Unterdruck im Saugrohr. Die von außen einströmende Luft leitet die Partikel und Späne über den Abluftschlauch zum Auffangbehälter.

Beim **Blas-Sauger BS 23** wird durch das Betätigen des Hebels an der Saug-Blas-Einheit ein zusätzlicher Druckluftstrahl aktiviert. Dieser löst hartnäckige Verschmutzungen von der Oberfläche und bläst feststehende Partikel aus Vertiefungen.

Beim **Blas-Sauger BSF 23** für die fixierte Montage sind Saugluft- und Druckluftstrahl permanent aktiv.

Technische Daten

Pneumatik

Druckluftqualität gefiltert (Partikelgröße < 40 µm),
 ölfrei (Restölgehalt < 1,5 mg/m³ bei 24° C)

Druckluftanschluss 1/4"; 6 bar

Druckluftverbrauch bei 1,013 bar, 20°C	BS23 / MB 1,5	BSF23 / MB 1,5	BS23 + BSF23 / MB2
im Saugbetrieb	410l/min	400l/min	325l/min
im Saug-Blasbetrieb	445l/min	440l/min	365l/min

Saugleistung	BS23 / MB 1,5			BSF23 / MB 1,5			BS23 + BSF23 / MB2
	Filter 01	Filter 02	Filter 03	Filter 01	Filter 02	Filter 03	
Vakuum	-330 mbar	-320 mbar	-330 mbar	-330 mbar	-320 mbar	-330 mbar	-330 mbar
Saugvolumenstrom	410l/min	380l/min	400l/min	440l/min	420l/min	430l/min	265l/min

Schalldruckpegel LpA	BS23 / MB 1,5			BSF23 / MB 1,5			BS23 + BSF23 / MB2
im Saugbetrieb	73 dB(A)			75 dB(A)			60 dB(A)
im Saug-Blasbetrieb	74 dB(A)			76 dB(A)			67 dB(A)

Auffangbehälter-Volumen

MB 1,5 1,5l
 MB 2 2l

Partikeldurchmesser

Max. Partikeldurchmesser 10 mm

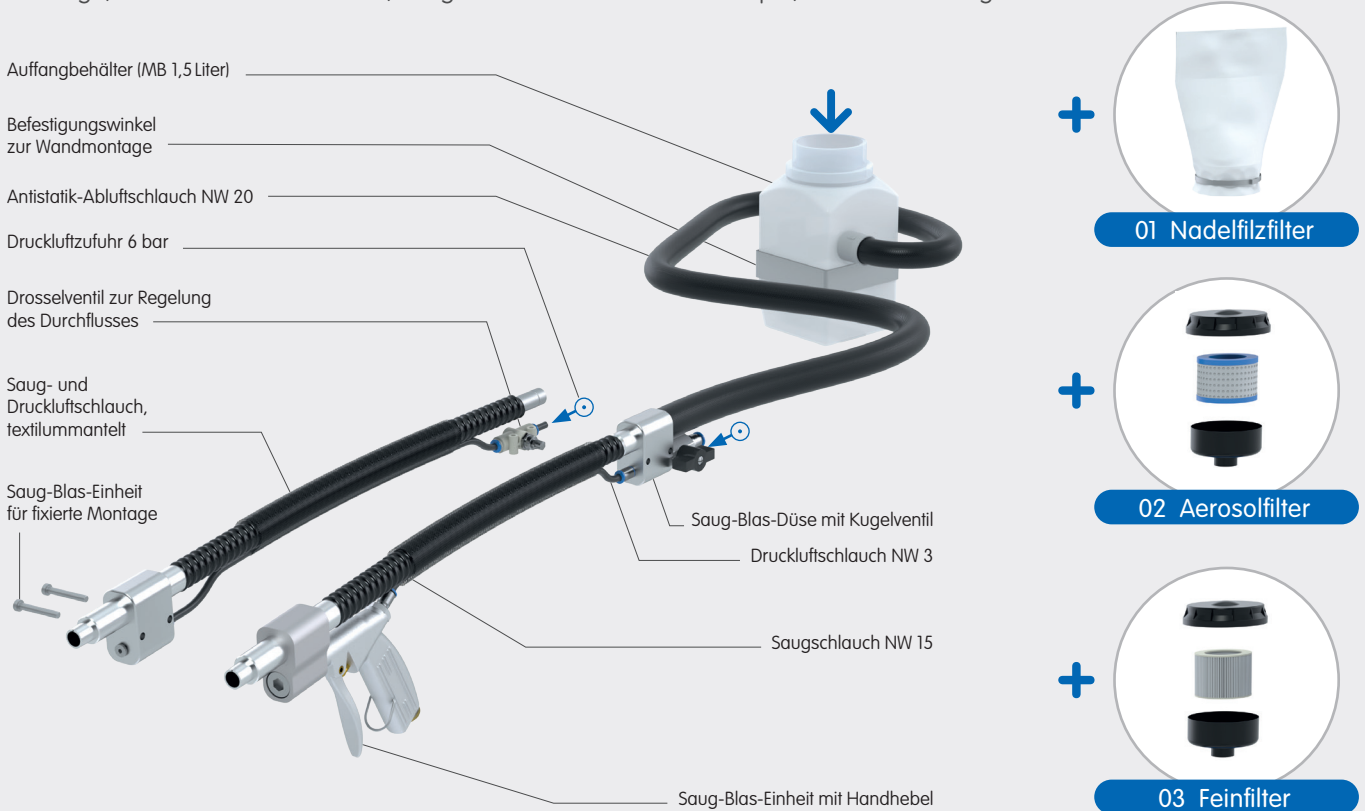
Technische Änderungen vorbehalten

Ersatzteile

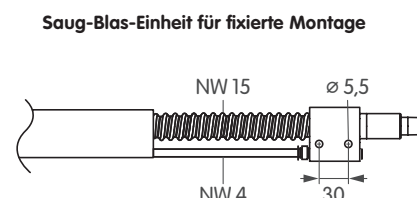
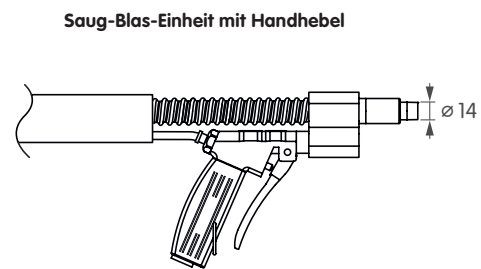
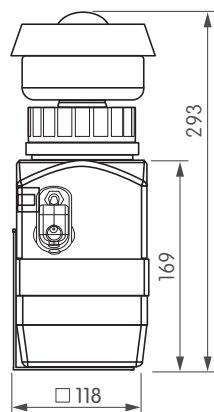
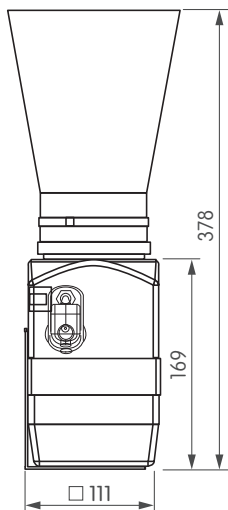
Bestellnummer	Bezeichnung	Gerät
100 598 88	Saug-Blas-Einheit für fixierte Montage	für BSF 23 / MB 1,5
100 605 22	Saug-Blas-Einheit für fixierte Montage	für BSF 23 / MB 2
100 605 03	Saug-Blas-Einheit mit Handhebel	für BS 23 / MB 1,5
100 597 08	Saug-Blas-Einheit mit Handhebel	für BS 23 / MB 2
100 598 27	Saug-Blas-Düse FD 23/01 mit Kugelventil	für BS 23 / MB 1,5

Blas-Sauger mit 1,5 Liter Behälter

Es gibt drei Filter-Varianten zum Aufschrauben auf den 1,5 Liter Behälter. Der **Nadelfilter** ist geeignet für trockene, nicht toxische Partikel und kurzen Metallspäne. Das Filtergehäuse ist mit dem **Aerosolfilter-Einsatz** für feuchte Partikel und mit **Feinfilter** für trockene Partikel geeignet. Bei allen Varianten inklusive: Befestigungswinkel zur Wandmontage, Antistatik-Abluftschlauch, Saug- und Druckluftschlauch mit je 1,5 m Schlauchlänge.



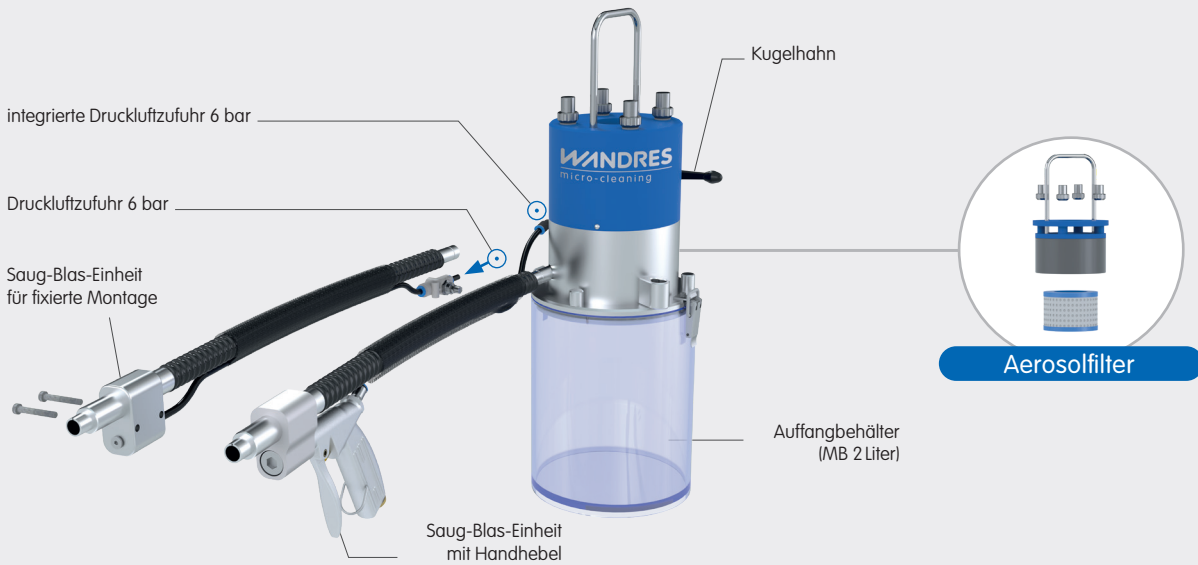
Bestellnummer	Bezeichnung	Filter	Saug-Blas-Einheit
100 603 79	Blas-Sauger BS 23 / MB1,5 / 01	Nadelfilter	mit Handhebel
100 605 23	Blas-Sauger BSF 23 / MB1,5 / 01	Nadelfilter	für fixierte Montage
100 603 80	Blas-Sauger BS 23 / MB1,5 / 02	Aerosolfilter	mit Handhebel
100 605 24	Blas-Sauger BSF 23 / MB1,5 / 02	Aerosolfilter	für fixierte Montage
100 605 17	Blas-Sauger BS 23 / MB1,5 / 03	Feinfilter	mit Handhebel
100 605 25	Blas-Sauger BSF 23 / MB1,5 / 03	Feinfilter	für fixierte Montage



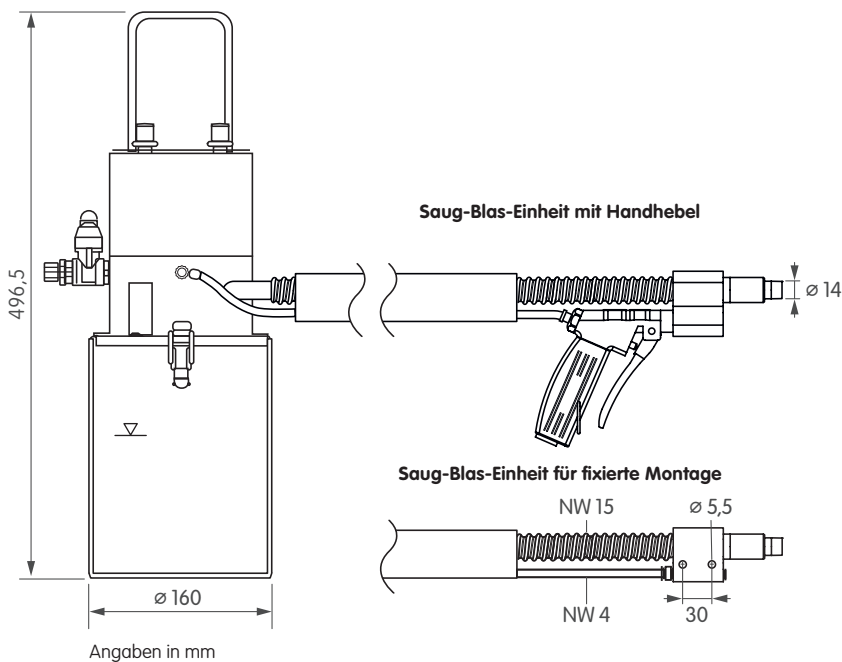
Angaben in mm

Blas-Sauger mit 2 Liter Behälter

Der Blas-Sauger mit 2 Liter Behälter hat ein festes Filtergehäuse für einen Aerosolfilter und ist geeignet, um feststehende feuchte Partikel, wie z.B. kurze Metallspäne in Sacklochbohrungen, zu entfernen. Ein Saug- und ein Druckluftschlauch mit jeweils mit 1,6 m Schlauchlänge sind inklusive. Es ist eine Variante mit **Handhebel** und eine Variante für die **fixierte Montage** verfügbar.



Bestellnummer	Bezeichnung	Filter	Saug-Blas-Einheit
100 597 06	Blas-Sauger BS23 / MB2 / 01	Aerosolfilter	mit Handhebel
100 605 26	Blas-Sauger BSF 23 / MB2 / 01	Aerosolfilter	für fixierte Montage



Aerosol-Sauger MS15 MB2



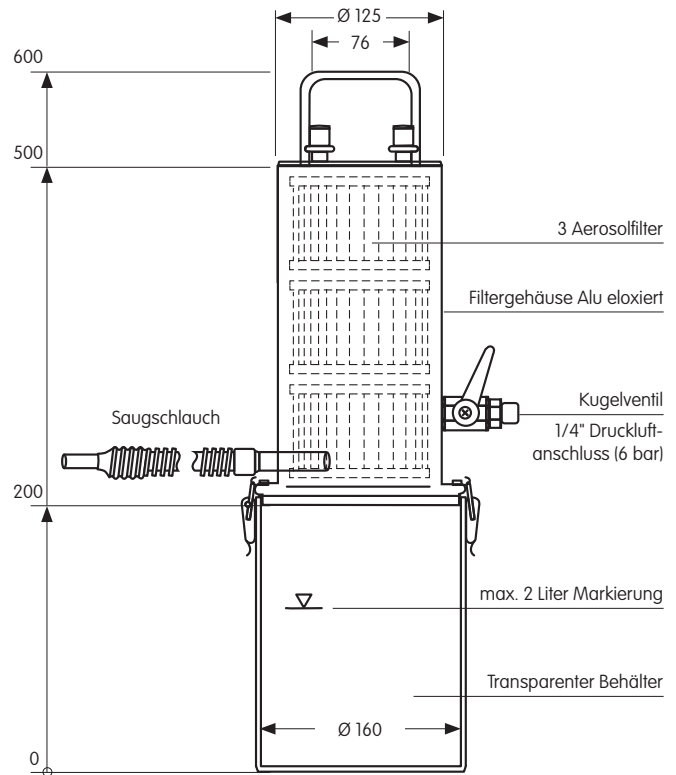
Der **Aerosol-Sauger MS15 MB2** eignet sich zum gezielten Absaugen von feuchten Partikeln, beispielsweise kurzen Metallspänen beim Gewindeschneiden.

Die Saugwirkung des Aerosol-Saugers MS15 MB2 wird durch Umlegen eines Kugelhahns an der Druckluft-Zuleitung aktiviert. Die Funktion beruht auf dem Prinzip von Venturi: Druckluft wird durch eine Ringdüse geleitet und erzeugt einen Unterdruck im Saugrohr.

Die von außen einströmende Luft leitet die Partikel und Späne über den Abluftschlauch zum Auffangbehälter. Über dem Behälter ist ein Filtergehäuse aus Aluminium angebracht, in welchem sich drei Feinfilter zur Aerosolabscheidung befinden.

Optional sind unterschiedliche Bürsten, Düsen und Filter erhältlich, die einen flexiblen Einsatz in vielen Bereichen ermöglichen.

Technische Daten



Pneumatik

Druckluftqualität	gefiltert (Partikelgröße < 40 μm), ölfrei (Restölgehalt < 1,5 mg/m ³ bei 24° C)
Druckluftanschluss	1/4"; 6 bar

Druckluft

Anschluss	1/4"; 6 bar
Verbrauch (bei 1,013 bar und 20 °C)	300 l/min

Saugleistung

Vakuum	-350mbar (35%)
Saugvolumenstrom	250l/min

Schalldruck	68 dB(A)
--------------------	----------

Volumen des Auffangbehälters	2 Liter
-------------------------------------	---------

Technische Änderungen vorbehalten

Für feuchte Partikel
z. B. kurze Metallspäne beim
Gewindeschneiden



Best.-Nr.

103 60 43 Aerosol-Sauger MS15 MB 2
mit 2 Liter Auffangbehälter
und drei Aerosolfiltern
Saugrohrdurchmesser 14 mm

Inklusive:

- 2 Liter Auffangbehälter mit aufgesetztem Filtergehäuse für 3 x Aerosolfilter
- Saugereinheit mit 1,6 m Saugschlauch, NW 15 mm

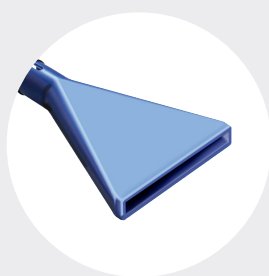
Optionen / Zubehör

Flexible Anpassung an den Einsatzbereich

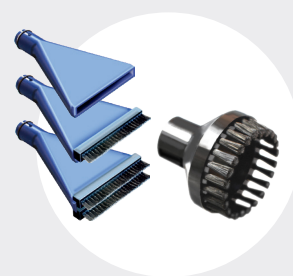
Unterschiedliche Bürsten und Düsen ermöglichen eine optimale Anpassung an die zu reinigende Oberfläche. Um das Arbeiten noch angenehmer zu gestalten, bieten wir praktische Zubehörteile für den Blas-Sauger an.



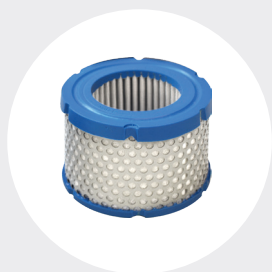
Bürsten



Düsen



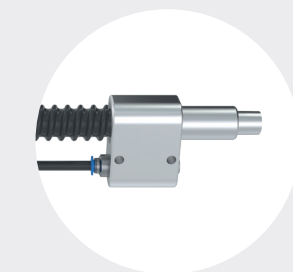
Bürsten-/ Düsensets



Filter



Auffangbehälter
Zubehör

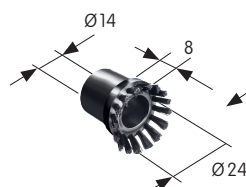
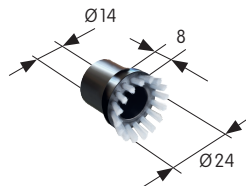
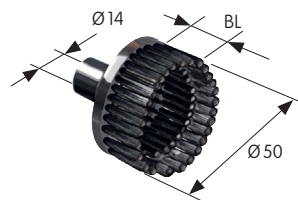
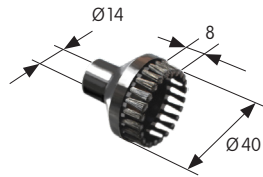
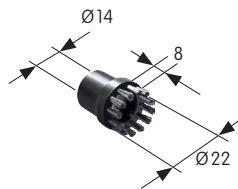
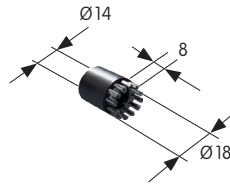


Schläuche
sonstige Ersatzteile

Bürsten

Die Rundbürsten sind für Saug- und Blasbetrieb geeignet

Alle Rundbürsten haben eine Nennweite von 14 mm

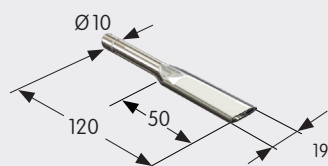
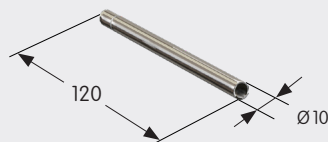
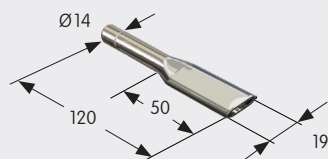
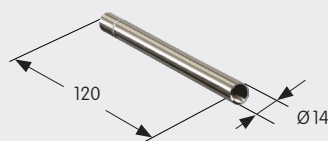
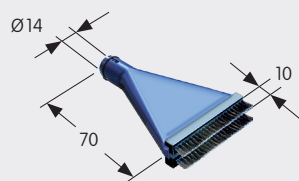
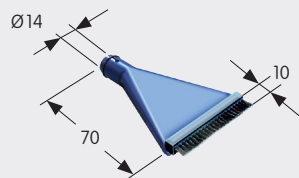
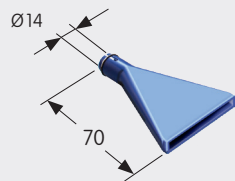


Best.-Nr.

4106032	Rundbürste Ø 18 mm weiße Filamente aus Polyamid Filament-Ø 0,1 mm Filamentlänge 8 mm
4106049	Rundbürste Ø 18 mm transparente Filamente aus Polyamid Filament-Ø 0,1 mm Filamentlänge 8 mm
4106036	Rundbürste Ø 18 mm schwarze Filamente aus Polyamid Filament-Ø 0,2 mm Filamentlänge 8 mm
41 06 051	Rundbürste Ø 22 mm mit weichen Filamenten weiße Filamente aus Polyamid Filament-Ø 0,1 mm Filamentlänge 8 mm
41 06 052	Rundbürste Ø 22 mm mit harten Filamenten schwarze Filamente aus Polyamid Filament-Ø 0,2 mm Filamentlänge 8 mm
41 06 015	Rundbürste Ø 40 mm mit weichen Filamenten schwarze Filamente aus Polyamid Filament-Ø 0,1 mm Filamentlänge 10 mm
41 06 033	Doppelrundbürste Ø 50 mm mit weichen Filamenten schwarze Filamente aus Polyamid Filament-Ø 0,1 mm Filamentlänge BL = 20 mm / 10 mm
41 06 044	Doppelrundbürste Ø 50 mm schwarze Filamente aus Polyamid Filament-Ø 0,15 mm Filamentlänge BL = 30 mm / 10 mm
41 06 053	Rundbürste Ø 24 mm mit weichen Filamenten Nach außen gespreizter Filamentkranz weiße Filamente aus Polyamid Filament-Ø 0,1 mm Filamentlänge 8 mm
41 06 054	Rundbürste Ø 24 mm mit harten Filamenten Nach außen gespreizter Filamentkranz schwarze Filamente aus Polyamid Filament-Ø 0,2 mm Filamentlänge 8 mm

Düsen

Die Flachdüsen sind nur für Saugbetrieb geeignet



Best.-Nr.

10 26 010 Flachdüse ohne Filamente
NW 14 mm

10 26 014 Flachbürste mit einer Filamentreihe mit
harten Filamenten
NW 14 mm
schwarze Filamente aus Polyamid
Filament-Ø 0,2 mm
Filamentlänge 10 mm

10 26 012 Flachbürste
mit zwei Filamentreihen
mit weichen Filamenten
NW 14 mm
schwarze Filamente aus Polyamid
Filament-Ø 0,1 mm
Filamentlänge 10 mm

10 04 014 Wechseldüse mit rundem Saugrohr
aus vernickeltem Messing
NW 14 mm
Saugrohrlänge 120 mm
für Saugdüse FD 14
und Saugpistole SP 14

10 04 015 Wechseldüse mit abgeflachtem Saugrohr
aus vernickeltem Messing
NW 14 mm
Saugrohrlänge 120 mm
für Saugdüse FD 14
und Saugpistole SP 14

10 03 015 Wechseldüse mit rundem Saugrohr
aus Edelstahl
NW 10 mm
Saugrohrlänge 120 mm
für Saugdüse FD 10

10 03 016 Wechseldüse mit abgeflachtem Saugrohr
aus Edelstahl
NW 10 mm
Saugrohrlänge 120 mm
für Saugdüse FD 10

Bürsten-/Düsensets

Die Flachdüsen und Flachbürsten sind nur für Saugbetrieb geeignet.



Best.-Nr.

-
- 014-004 Bürsten-/Düsenset, vierteilig, enthält:
- Rundbürste Ø 40 mm mit weichen Filamenten (41 06 015)
 - Flachdüse ohne Filamente (10 26 010)
 - Flachbürste mit einer Filamentreihe mit harten Filamenten (10 26 014)
 - Flachbürste mit zwei Filamentreihen mit weichen Filamenten (10 26 012)



-
- 014-005 Bürsten-/Düsenset, siebensteilig, enthält:
- Rundbürste Ø 22 mm mit weichen Filamenten (41 06 051)
 - Rundbürste Ø 22 mm mit harten Filamenten (41 06 052)
 - Rundbürste Ø 40 mm mit weichen Filamenten (41 06 015)
 - Doppel-Rundbürste Ø 50 mm mit weichen Filamenten (41 06 033)
 - Flachdüse ohne Filamente (10 26 010)
 - Flachbürste mit einer Filamentreihe mit harten Filamenten (10 26 014)
 - Flachbürste mit zwei Filamentreihen mit weichen Filamenten (10 26 012)

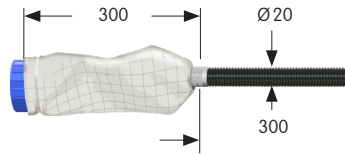
Die Rundbürsten sind für Saug- und Blasbetrieb geeignet.



-
- 014-006 Bürstensen, vierteilig, enthält:
- Rundbürste Ø 22 mm mit weichen Filamenten (41 06 051)
 - Rundbürste Ø 22 mm mit harten Filamenten (41 06 052)
 - Rundbürste Ø 40 mm mit weichen Filamenten (41 06 015)
 - Doppel-Rundbürste Ø 50 mm mit weichen Filamenten (41 06 033)

Filter

Für trockene, nicht toxische Partikel
und kurze Metallspäne

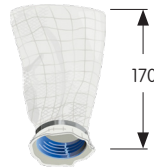


Best.-Nr.

11 01 001 Nadelfilz-Filtersack
mit schraubbarer Verschlusskappe

Inklusive 0,3 m Antistatik-Abluftschlauch
mit NW 20 mm

Für trockene, nicht toxische Partikel
und kurze Metallspäne



91 06 038 Nadelfilz-Filtersack
zum Aufschrauben auf 1,5 l Behälter

Für trockene, nicht toxische Partikel
und kurze Späne



91 06 036 Feinfilter für trockene Stäube

- für Saugpistolen SP 14 mit Auffangbehälter
und Feinfiltergehäuse,
- für Blas-Sauger BS 23 / BSF 23 MB 1,5

Für feuchte Partikel
z. B. kurze Metallspäne beim
Gewindeschneiden



91 06 159 Feinfilter zur Aerosolabscheidung

- für Saugpistolen SP 14 mit Auffangbehälter
und Aerosolfiltergehäuse,
- für Blas-Sauger BS 23 / BSF 23 MB 1,5
mit Aerosolfiltergehäuse,
- für Blas-Sauger BS 23 / BSF 23 MB 2
- für Aerosol-Sauger MS 15 MB 2

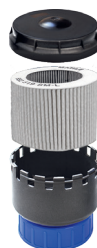
Anmerkung:

Der Aerosol-Sauger MS15 MB2 enthält
drei Feinfilter: zum kompletten Ersatz
bitte dreimal 91 06 159 bestellen.



11 01 007 Feinfilter mit Gehäuse zur
Aerosolabscheidung

- Feinfilter inklusive Filtergehäuse zum
Aufschrauben auf Auffangbehälter bei
- Saugpistole SP 14 und
Blas-Sauger BS 23 / BSF 23 MB 1,5

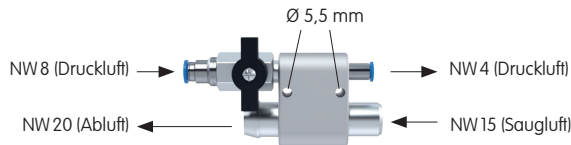


11 01 008 Feinfilter mit Gehäuse
zur Abscheidung trockener Stäube

- Feinfilter inklusive Filtergehäuse zum
Aufschrauben auf Auffangbehälter bei
- Saugpistole SP 14 und
- Blas-Sauger BS 23 / BSF 23 MB 1,5

Auffangbehälter / Zubehör

Für Blas-Sauger BS 23 / BSF 23 MB 1,5

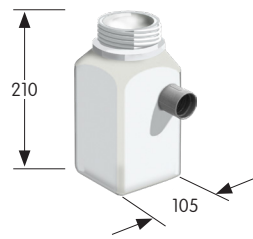


Best.-Nr.

100 59 827 Saug-Blas-Düse FD 14/1 mit Kugelventil

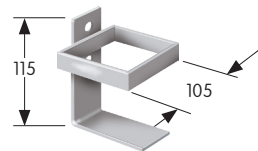
für Partikeldurchmesser bis max. 10 mm
mit 2 Befestigungsbohrungen Ø 5,5 mm

Für Saugpistole SP 14 und
Blas-Sauger BS 23 / BSF 23 MB 1,5



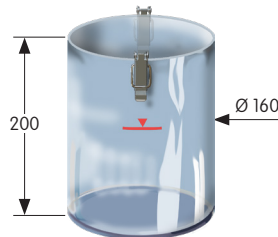
91 50 200 1,5 Liter Behälter

- Auffangbehälter aus Kunststoff mit Fassungsvermögen 1,5 Liter
- Seitlich ein Anschluss für Abluftschlauch mit Nennweite 20 mm
- Oben mit Schraubgewinde zum Aufschrauben von Nadelfilz-Filtersack oder Aerosolfilter.



12 01 010 Halterung für 1,5 Liter Behälter mit Befestigungswinkel zur Wandmontage

Für Aerosol-Sauger MS 15 MB 2
und Blas-Sauger BS 23 / BSF 23 MB 2



10033745 2 Liter Behälter

Auffangbehälter aus transparentem Kunststoff mit Fassungsvermögen 2 Liter

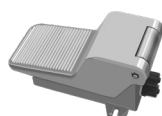
Für Saugpistole SP 14 MB 30



91 50 302 30 Liter Behälter mit einem Schlauchanschluss und zwei Aerosolfiltern

- Auffangbehälter aus Kunststoff mit Fassungsvermögen 30 Liter
- Schraubdeckel mit Anschluss für Abluftschlauch mit NW 20 mm und zwei aufgeschraubten Aerosolfiltern






Für Blas-Sauger BS 23 / BSF 23
sowie Aerosol-Sauger und MS 15 MB 2



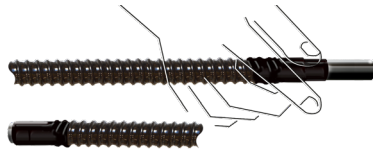
91 02 179 Fußventil 1/4"

zur Regulierung der Druckluftzufuhr mit Anschluss für Druckluftschlauch mit NW 8 mm

Schläuche / Sonstige Ersatzteile

		Best.-Nr.
Für Blas-Sauger BS 23 / BSF 23		91 04 314 Druckluftschlauch mit NW 4 mm Schwarzer Pneumatikschlauch aus Polyurethan als Meterware lieferbar
Für Saugdüse FD 14 u. FD 10 und Blas-Sauger BS 23 / BSF 23 und Aerosol-Sauger MS 15 MB 2		91 03 043 Druckluftschlauch mit NW 8 mm Schwarzer Pneumatikschlauch aus Polyurethan Als Meterware lieferbar
Für Saugpistole SP 14		91 03 021 Druckluftschlauch mit Nennweite 10 mm Pneumatikschlauch aus transparentem PVC-Gewebe als Meterware lieferbar
Für Blas-Sauger BS 23 / BSF 23 und Aerosol-Sauger MS 15 MB 2		91 03 266 Saugschlauch mit NW 15 mm schwarzer Spiralschlauch aus Polyurethan. als Meterware lieferbar.
Für Saugdüse FD 14 u. FD 10 und Saugpistole SP 14 und Blas-Sauger BS 23 / BSF 23		91 03 009 Abluftschlauch mit NW 20 mm schwarzer Spiralschlauch aus Polyurethan als Meterware lieferbar, von 1 – 10 m in 1 Meterschritten, von 10 – 30 m in 5 Meterschritten

Für Aerosol-Sauger MS 15 MB 2



Best.-Nr.

10 36 049 Saugereinheit

Inklusive

- 1,6 m Saugschlauch mit NW 15 mm
und Steckkupplung

Für Blas-Sauger BS 23



100 605 03 Saug-Blas-Einheit für BS 23/MB 1,5

100 597 08 Saug-Blas-Einheit für BS 23 / MB 2

Inklusive

- 1,5 m Saugschlauch mit NW 15 mm und
- 1,5 m Druckluftschlauch mit NW 4 mm



Für MB1,5



Für MB 2

Für Blas-Sauger BSF 23



100 598 88 Saug-Blas-Einheit für BSF 23/MB 1,5

100 605 22 Saug-Blas-Einheit für BSF 23/MB 2

Inklusive

- 1,5 m Saugschlauch mit NW 15 mm
und 1,5 m Druckluftschlauch mit NW 4 mm



Für MB1,5



Für MB 2



Wandres GmbH micro-cleaning
www.wandres.com